

# Stratégie Climat

---

## Proposition de valeur de Darwin X

2025



# We need a Planet

Contexte & Enjeux

Nos convictions

Notre approche

## Stratégie Climat

Vous souhaitez mettre en place une **stratégie climat**, combinant trajectoire **bas-carbone** ambitieuse, gestion des **risques** et opportunité, et **gouvernance** adaptée



# Contexte & Enjeux:

## Le Green Deal européen change la donne

La toute nouvelle directive européenne de reporting de durabilité reste autant exigeante sur les critères de transparence de votre stratégie climat. Vos investisseurs, clients et partenaires aussi.

### Plus d'approximation tolérée

---

Coordonner l'action climatique nécessite en premier lieu d'harmoniser et fiabiliser les méthodes de calcul pour mesurer ses impacts, qui seront audités au même titre que vos états financiers

### Des trajectoires ambitieuses

---

La qualité de la mesure doit permettre d'identifier tous les leviers de réduction sur l'ensemble de votre chaîne de valeur, pour atteindre les objectifs en ligne avec les trajectoires « +1,5°C » déclinées par pays et par secteurs

### Une approche globale

---

Gérer la réduction de ses impacts s'entend au sein d'une politique globale, qui doit adresser aussi les risques physiques et de transition – ainsi que de potentielles opportunités – auxquels votre modèle d'affaire est exposé.

**Et vous ? Quelle est votre trajectoire ?**



# Nos convictions: les 5 facteurs clés de succès

## Aligner les sponsors clés

- Travailler des plans de sensibilisation dédiés, du Conseil d'administration aux Opérationnels en passant par les middle Managers
- Actualiser les risques et opportunités par des évaluations financières

## Expérimenter, adapter, communiquer

- Mettre en œuvre progressivement les politiques et les processus dès leur conception, s'adapter continuellement
- Mettre en place des métriques fiables pour suivre les impacts de la transformation
- Obtenir et promouvoir les succès pour alimenter la dynamique

## Changer les mentalités et capacités

- Sensibiliser l'ensemble du personnel pour accroître l'acceptabilité et l'adhésion aux plans
- Identifier des ambassadeurs au sein de l'organisation et exploiter leur engagement pour diffuser la transformation
- Renforcer les compétences des parties prenantes clés en lien avec leurs rôles et responsabilités et viser l'autonomie
- Intégrer les enjeux climat dans tous les mécanismes de gouvernance

## Adopter une approche Systémique

- Analyser en profondeur son écosystème et des scénarios d'évolution pour identifier l'ensemble de ses impacts, risques et opportunités
- Englober l'intégralité de la chaîne de valeur, du marketing aux fournisseurs, dans les plans d'actions
- Définir une trajectoire basée sur les enjeux opérationnels locaux, les trajectoires sectorielles et les engagements nationaux
- Accorder une attention particulière au Système d'Information et aux impacts induits par la « Digitalisation » des modèles d'affaire

## S'appuyer sur les Standards internationaux

- Construire sa stratégie en s'appuyant sur les lignes directrices de la TCFD (\*)
- Évaluer les risques et opportunités selon une approche basée sur des scénarios officiels (GIEC, NGFS, WWF..)
- Fournir une empreinte carbone conforme aux normes officielles (ISO 14064, GHG Protocol, Bilan Carbone ©).
- Élaborer la stratégie bas-carbone basée sur le cadre NetZero du SBTi (\*\*)
- Publier selon les exigences des différents standards (BEGES, CDP, ESRS)



# Notre approche

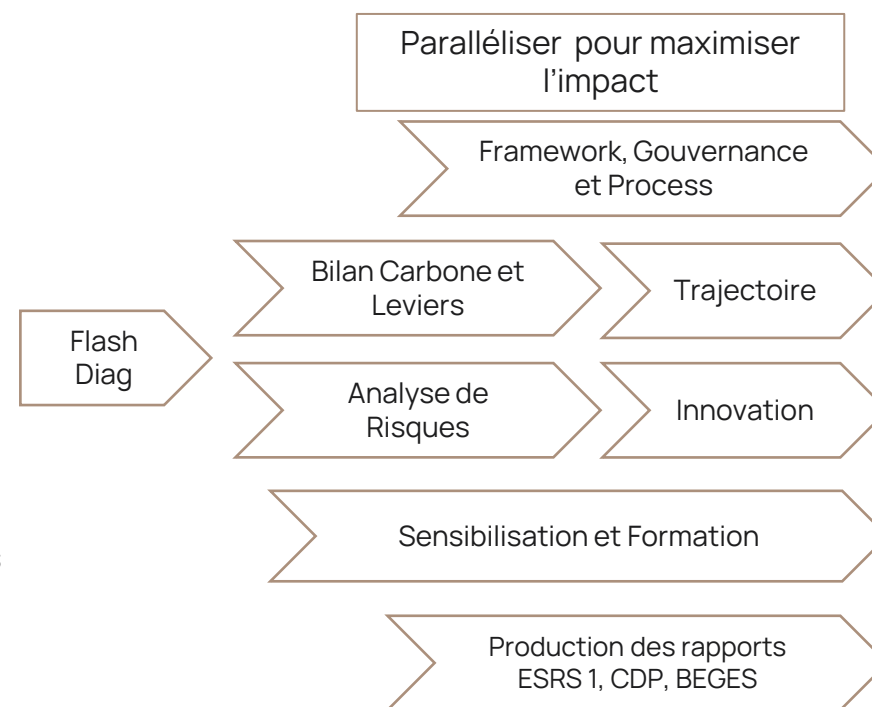
## Objectifs

- Evaluer les **risques, impacts** et **opportunités Climat**
- Réaliser le **bilan carbone**, construire une **trajectoire** s'appuyant sur des leviers **de réduction** validés par le métier et les opérations
- Structurer et déployer un **framework** et une **gouvernance** pour piloter et évaluer l'impact des plans d'action
- **Sensibiliser** l'ensemble des parties prenantes à la démarche
- **Former** les opérationnels sur les sujets risques climat, bilan carbone, numérique écoresponsable, écoconception,...

## Livrables

- **Sessions de sensibilisation** (COMEX, CODIR, Middle-management) et de **formations opérationnelles** et **règlementaires**
- **Bilan carbone, trajectoire et publication normés**
- **Analyse de Risques** et plans d'actions
- **'Design Thinking'** de nouvelles **Opportunités**
- **Conception et implémentation** de l'**Architecture Data**
- **Accompagnement** des changements de **Gouvernance** et des **Processus** Métier
- Support à la **déclaration BEGES, CSRD – ESRS 1, CDP** (Carbon Disclosure Project)

## Approche



# Exemples de livrables: Bilan Carbone et Plan de Transition

Le but d'un bilan carbone est de fournir les indications nécessaires pour agir, et s'engager sur des cibles à la fois ambitieuses et atteignables.

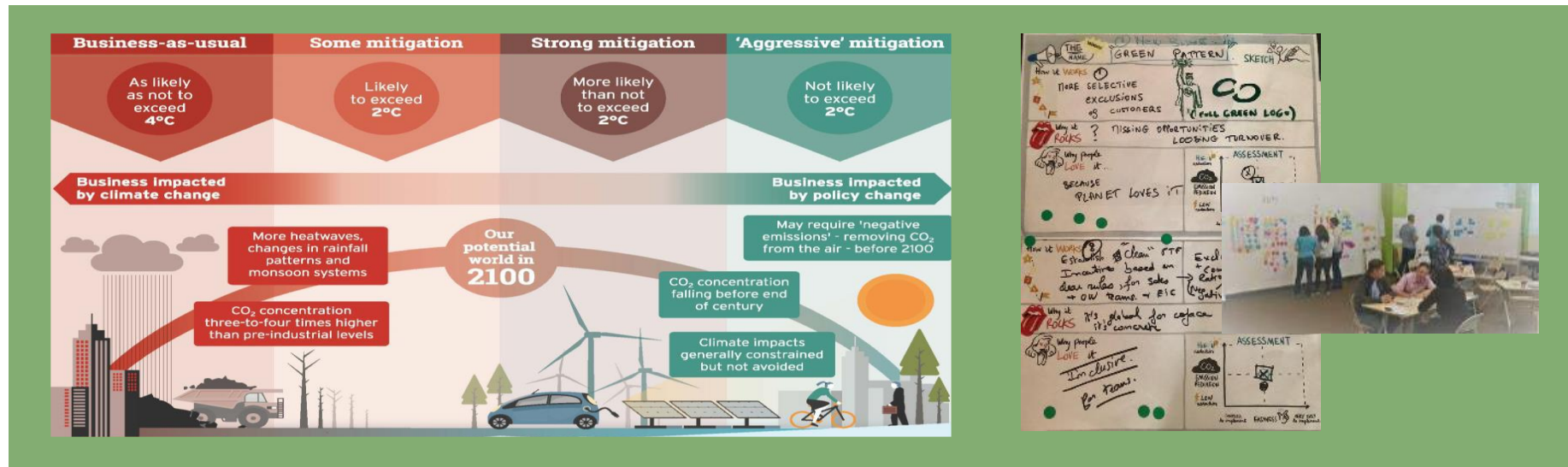
- Nous approchons le bilan à la fois par une approche financière (compte de résultats) et opérationnelle (chaîne de valeur amont-interne-aval) pour assurer la complétude de l'étude et sa cohérence.
- Au-delà des bilans réglementaires, nous proposons des bilans analytiques opérationnels et impliquons l'ensemble des fonctions et des sites sur la construction des trajectoires alignées sur les standards (SBTi)
- Nous prenons en compte les scénarios de décarbonation de l'économie et études sur l'énergie les plus récentes pour construire les trajectoires long terme



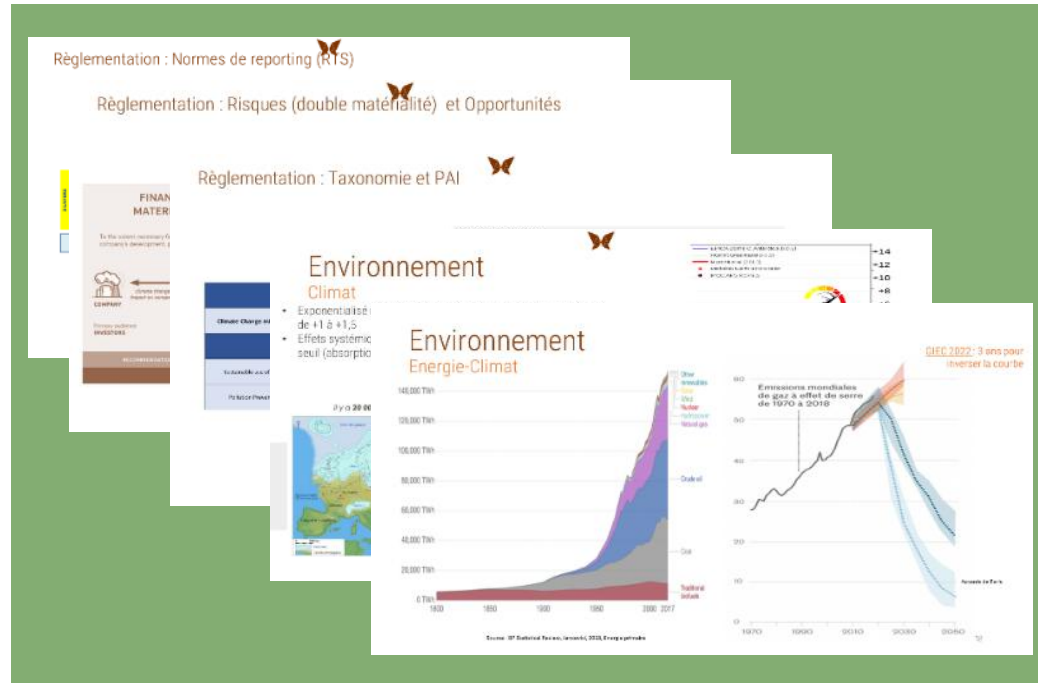
# Exemples de livrables: les scénarios Climat au cœur de l'analyse de risques et opportunités

Comme recommandé par la TCFD et CSRD, la stratégie Climat doit s'alimenter d'une approche systémique d'analyse de risques et opportunités basée sur différents scénarios de transition.

- Par exemple, un scénario dans le contexte de dynamiques mondiales de forte atténuation, afin d'évaluer les risques de transition et les plans associés ; un autre dans le contexte d'une situation "business as usual" pour explorer les risques physiques et les mesures d'adaptation.
- La gestion des risques doit être complétée par des analyses prospectives d'opportunités commerciales avec par exemple des ateliers de design thinking afin d'imaginer de nouveaux modèles d'affaire en mobilisant la créativité des employés



# Exemples de livrables: Formation Climat pour approfondir l'analyse et ancrer les plans d'action



Nous proposons de soutenir le développement de nouvelles compétences spécifiques en RSE pour les parties prenantes les plus exposées à ces enjeux.

Nous pouvons concevoir et dispenser un programme sur mesure d'apprentissage par l'action pour un groupe de travail spécifique (Risques, IT, Business), qui vise à :

- Soutenir la convergence des préoccupations financières et extra-financières
- Favoriser l'appropriation et l'ancrage de l'engagement
- Soutenir la réflexion stratégique sur les « risques et opportunités »
- Être autonome sur les questions climatiques



---

Qui  
Nous  
Sommes



# Pourquoi Darwin X ?

## Une boutique de conseil innovante

- Nous aidons nos clients à opérer des transformations complexes alliant Métier et Technologie
- Nous combinons stratégie et capacité d'exécution dans des cycles courts qui génèrent une dynamique rapide du changement et des résultats visibles
- Nous consacrons une grande partie de notre énergie à des travaux de R&D notamment dans le domaine du RSE et du digital soutenable ce qui nous a valu d'être certifié Jeune Entreprise Innovante



## Des assets propriétaires

- Nous construisons des indices propriétaires pour évaluer et benchmarker les dimensions de maturité digitale, ESG, Numérique Durable
- Nous proposons un catalogue de conférences et de formations RSE de qualité universitaire, ainsi que des outils de gamification



## Une équipe engagée

- Consultants en Stratégie, Architectes d'Entreprises, Ingénieurs techniques, Data scientists, Experts IA et Spécialistes RSE, nous sommes des « Thinkers » et des « Doers » qui combinent leurs savoir-faire pour créer de l'impact
- Notre expert RSE est un contributeur reconnu du numérique Ecoresponsable en France, au travers de ses engagements auprès du HCNE, du Shift Project, de l'association Boavizta et des Grandes Ecoles d'ingénieur. Il est formateur auprès d'organismes de formation reconnus.
- Nos consultants RSE sont animateurs de la fresque du climat et de l'atelier 2 Tonnes.



# Pourquoi Darwin X ?

## Notre mode d'accompagnement est collaboratif et agile

- Nous favorisons une approche de **co-construction** avec les équipes, avec des ateliers mêlant **pédagogie** et production de **livrables**, ce qui leur permet
  - d'appréhender les sujets dans toute leur complexité
  - de comprendre les processus de mesure d'impact
  - de s'approprier les actions
  - de pérenniser la démarche en autonomie
- Conscient des contraintes opérationnelles, nous visons à **maximiser leur valeur ajoutée** dans le projet en limitant leurs contributions sur des temps prédéfinis
- Nous ne partons pas d'une feuille blanche, nous tenons compte de vos spécificités et des travaux déjà lancés
- Nous sommes des « **Thinkers et des Doers** », nous savons prendre du recul mais aussi être très opérationnel
- Nous savons communiquer avec toutes parties prenantes, depuis le top management jusqu'aux opérationnels (métier / IT...) dont nous partageons les codes et la culture



# Notre équipe d'experts et de consultants RSE



**ÉMELINE RÉCHAUSSAT**

Leader Consultante RSE



**ARNAUD GUEGUEN**

Expert RSE et durabilité



**MARION MINMEISTER**

Consultante



**MAXIME DEPOILLY**

Consultant





# Quelques réalisations

## Depuis 4 ans, nous avons

- **Accompagné des groupes à dimension internationale de bout en bout**, depuis l'élaboration de leur stratégie RSE, le lancement de leur transformation jusqu'à la publication de leur DPEF, les accompagnant maintenant sur la CSRD, en partenariat avec des auditeurs pour assurer une conformité en amont.
- **Mené des missions « starter »** sur la RSE, le Climat ou le Numérique Ecoresponsable pour des PME et ETI, consistant sur un temps court à sensibiliser, mesurer, définir une ambition et dessiner un plan d'action
- **Sensibilisé des Directions Générales, des Conseils d'Administrations, des employés**, sous plusieurs formes - conférences, ateliers créatifs, jeux ..- et **formé des équipes opérationnelles** aux enjeux de la durabilité avec un focus sur le Numérique Ecoresponsable
- **Construit des indices ESG propriétaires** pour des évaluations RSE sectorielles ou des mesures de performance RSE interne



## Contributions aux travaux collectifs sur le numérique de notre expert



Are the CO2 emission reductions promised by cloud providers realistic

TOGAF® Series Guide

Environmentally Sustainable Information Systems

THE Open GROUP



# Ensemble, quel **territoire** voudriez-vous qu'on **investisse** ?

## Stratégie RSE

Vous souhaitez initier une **démarche RSE**, vous **aligner** avec la **réglementation** ou **étoffer** votre stratégie **existante**

## Stratégie Climat

Vous souhaitez mettre en place une **stratégie climat**, combinant trajectoire **bas-carbone** ambitieuse, gestion des **risques** et opportunité, et **gouvernance** adaptée

## Numérique Ecoresponsable

Vous souhaitez aligner la **stratégie de la DSI** avec les **objectifs environnementaux** de la RSE

