

Notre proposition pour gérer votre impact Climat

Towards 0



Darwin X

00 Nous vous **accompagnons** sur le chemin de **votre transformation**

Stratégie Climat

Vous souhaitez mettre en place une **stratégie climat**, combinant trajectoire **bas-carbone** ambitieuse, gestion des **risques** spécifique, et **gouvernance** adaptée

01 Contexte & Enjeux

02 Nos convictions

03 Notre approche

04 Qui sommes-nous ?

01 Le Green Deal européen change la donne

La directive européenne de reporting de durabilité des entreprises est entrée en vigueur au 1^{er} janvier 2024. Qu'est-ce que change la CSRD ? Et la CS3D à suivre ?

Plus d'approximation tolérée

Coordonner l'action climatique nécessite en premier lieu d'harmoniser et fiabiliser les méthodes de calcul pour mesurer ses impacts, qui seront audités au même titre que vos états financiers

Des trajectoires ambitieuses

La qualité de la mesure doit permettre d'identifier tous les leviers de réduction sur l'ensemble de votre chaîne de valeur, pour atteindre les objectifs en ligne avec les trajectoires « +1,5°C » déclinées par pays et par secteurs

Une approche globale

Gérer la réduction de ses impacts s'entend au sein d'une politique globale qui doit adresser aussi les risques physiques et de transition que le changement climatique fait peser sur votre modèle d'affaire - ainsi que le développement de nouvelles opportunités



Et vous ? Quel est votre agenda ?

* Seuils : entreprises de plus de 250 salariés réalisant plus de 40 M€ de revenus et/ou 20 M€ de bilan, ainsi que les banques, les assurances et les grandes entreprises non européennes ayant des filiales en Europe. et toutes les entreprises cotées de plus de 10 personnes. Calendrier : 31/12/2024 pour les entreprises déjà soumises à la DPEF, 31/12/2025 pour les autres.

02 Les facteurs clés de succès d'une stratégie Climat

ALIGNER LES SPONSORS CLÉS

- Travailler des plans de sensibilisation dédiés, du Conseil d'administration aux Opérationnels en passant par les Managers
- Factualiser les risques et opportunités par des évaluations financières

EXPÉRIMENTER, ADAPTER, COMMUNIQUER

- Mettre en œuvre progressivement les politiques et les processus dès leur conception, s'adapter continuellement.
- Mettre en place des métriques fiables pour suivre les impacts de la transformation.
- Obtenir et promouvoir les succès pour alimenter la dynamique.

CHANGER LES MENTALITÉS ET CAPACITÉS

- Sensibiliser l'ensemble du personnel pour accroître l'acceptabilité et l'adhésion aux plans.
- Identifier des ambassadeurs au sein de l'organisation et exploiter leur engagement pour diffuser la transformation.
- Renforcer les compétences des parties prenantes clés en lien avec leurs rôles et responsabilités et viser l'autonomie .
- Intégrer les enjeux climat dans tous les mécanismes de gouvernance

ADOPTER UNE APPROCHE SYSTÉMIQUE

- Analyser en profondeur son écosystème et des scenario d'évolution pour identifier l'ensemble de ses impacts, risques et opportunités
- Englober l'intégralité de la chaîne de valeur, du marketing aux fournisseurs, dans les plans d'actions
- Définir une trajectoire basée sur les enjeux opérationnels locaux, les trajectoires sectorielles et les engagements nationaux
- Accorder une attention particulière au Système d'Information et aux impacts induits par la 'Digitalisation' des modèles d'affaire

S'APPUYER SUR LES STANDARDS INTERNATIONAUX

- Construire sa stratégie en s'appuyant sur les lignes directrices de la TCFD.
- Évaluer les risques et opportunités selon une approche basée sur des scénarios officiels (GIEC, NGFS, WWF..)
- Fournir une empreinte carbone conforme aux normes officielles (ISO 14064,GHG Protocol, Bilan Carbone ©).
- Élaborer la stratégie bas-carbone basée sur le cadre NetZero du SBTi.
- Publier selon les exigences des différents standards (BEGES, CDP, ESRS).

03 Définir ou renforcer votre stratégie Climat

Objectifs

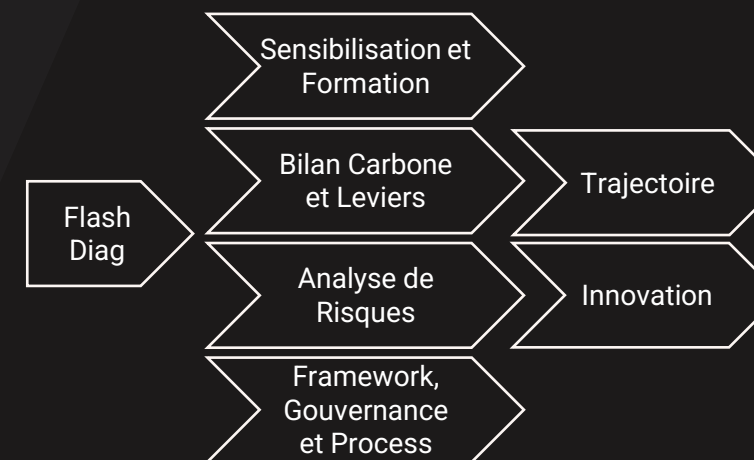
- Evaluer les **risques, impacts** et **opportunités Climat**
- Réaliser le **bilan carbone**, construire une **trajectoire** s'appuyant sur des leviers **de réduction** validés par le métier et les opérations
- Structurer et déployer un **framework** et une **gouvernance** pour piloter et évaluer l'impact des plans d'action
- **Sensibiliser** l'ensemble des parties prenantes à la démarche
- **Former** les opérationnels sur les sujets risques climat, bilan carbone, numérique écoresponsable écoconception,..

Livrables

- **Sessions/serious game** de **sensibilisation** et **formations** (CA, COMEX, CODIR, Middle-management, opérationnels)
- **Bilan carbone, trajectoire et publication normés**
- **Analyse de Risques et** plans d'actions
- **'Design Thinking'** de nouvelles **Opportunités**
- **Conception et implémentation** de l'**Architecture Data**
- **Accompagnement** des changements de **Gouvernance** et des **Processus** Métier

Approche

Paralléliser pour maximiser l'impact



BOURSE DIRECT

Diagnostic et définition de la stratégie RSE

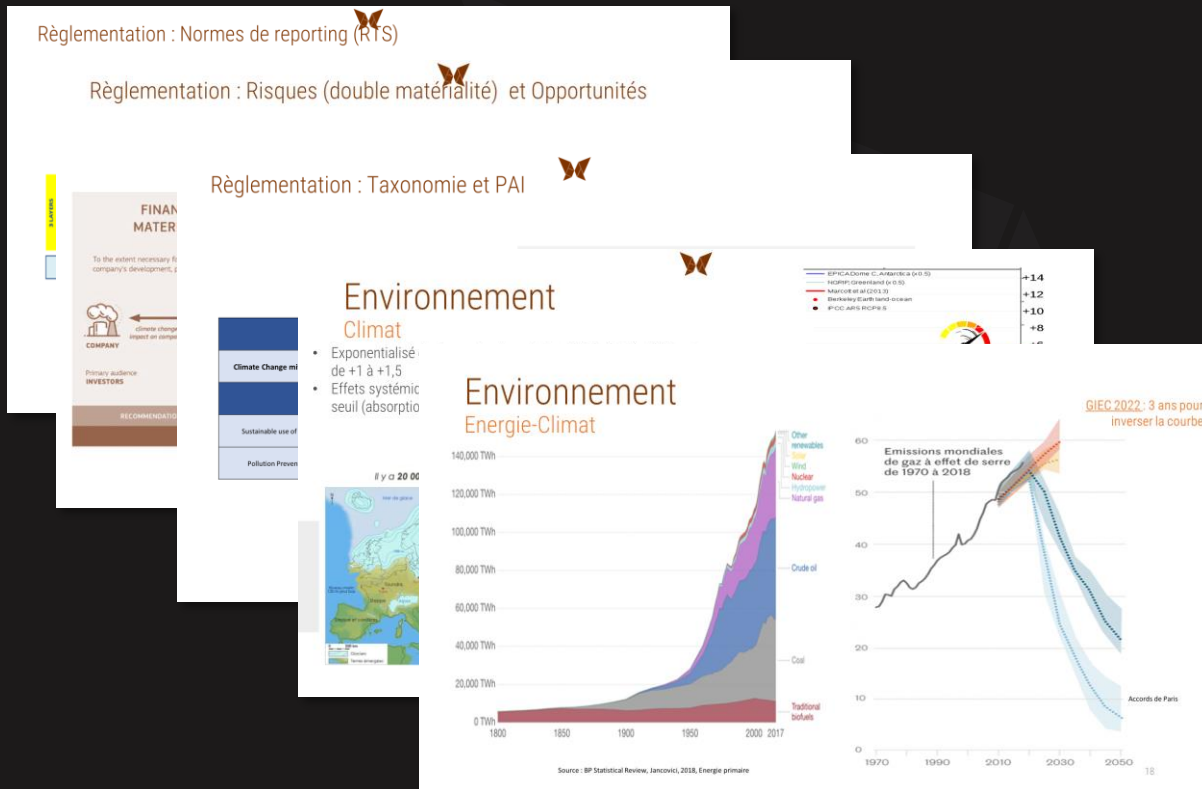
VIEL & Cie

Accompagnement DPEF

acolad.

Initialisation & déploiement de la stratégie RSE & data

03 Exemple de livrable - Programme de Formation Climat pour approfondir l'analyse et le plan d'action



Nous proposons de soutenir le développement de nouvelles compétences spécifiques en RSE pour les parties prenantes les plus exposées à ces enjeux.

Nous pouvons concevoir et dispenser un programme sur mesure d'apprentissage par l'action pour un groupe de travail spécifique (Risques, IT, Business), qui vise à :

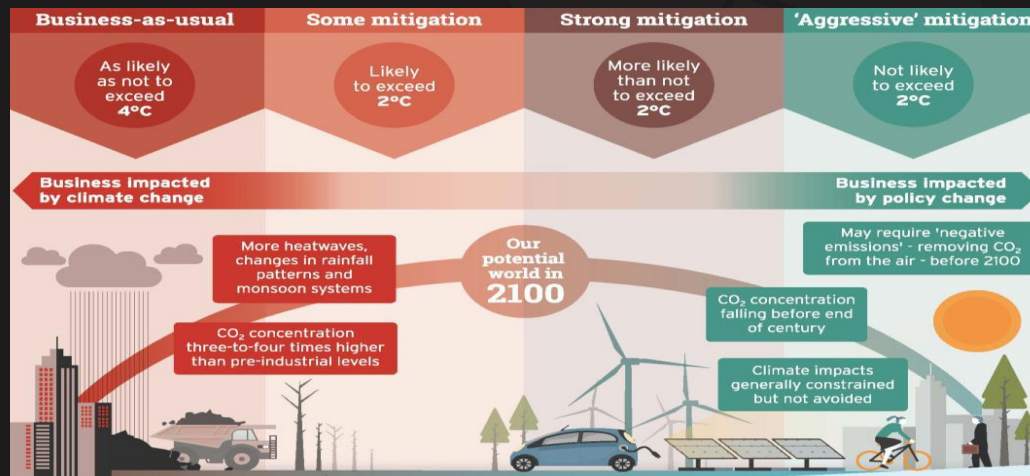
- Soutenir la convergence des préoccupations financières et extra-financières
- Favoriser l'appropriation et l'ancrage de l'engagement
- Soutenir la réflexion stratégique sur les « risques et opportunités »
- Être autonome sur les questions climatiques

03 Exemple de livrable - Risques et opportunités grâce à l'analyse de scénario par design thinking

Comme recommandé par le TCFD, la stratégie Climat doit s'alimenter d'une approche systémique d'analyse de risques et opportunités basée sur différents scénarios de transition.

→ Par exemple, un scénario dans le contexte de dynamiques mondiales de forte atténuation, afin d'évaluer les risques de transition et les plans associés ; un autre dans le contexte d'une situation "business as usual" pour explorer les risques physiques et les mesures d'adaptation.

→ La gestion des risques doit être complétée par des analyses prospectives d'opportunités commerciales avec par exemple des ateliers de design thinking afin d'imaginer de nouveaux modèles d'affaire en mobilisant la créativité des employés



03 Exemple de livrable - Accélérer la sensibilisation et la collecte des données avec Carbon X

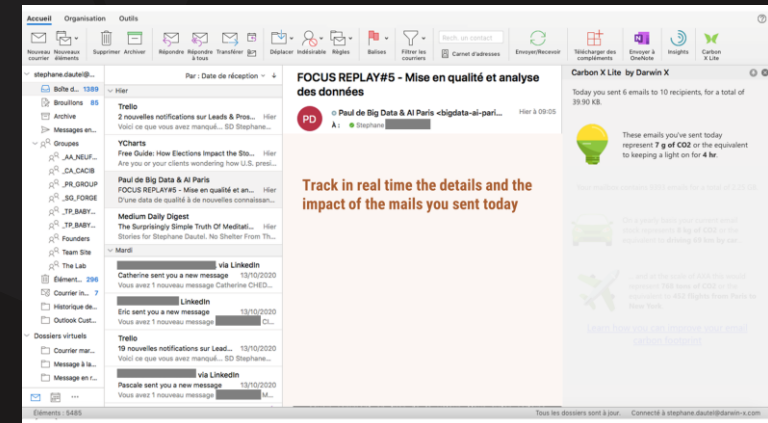
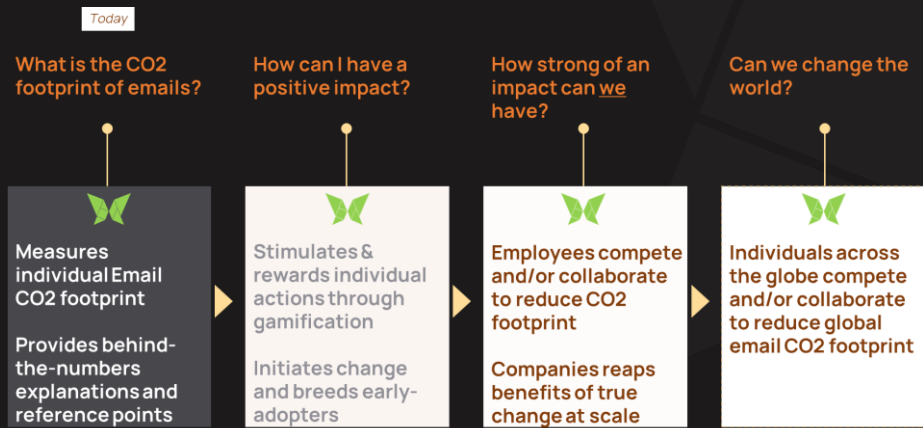


Pourquoi Carbon X

- La durabilité numérique reste un concept très abstrait pour la plupart des gens. Même la simple compréhension de la manière dont le changement climatique est lié à la consommation d'énergie et aux émissions de carbone peut être difficile.
- Le numérique représente aujourd'hui plus de 10% de la consommation mondiale d'électricité et continue de croître à un rythme exponentiel. Combien de personnes autour de vous peuvent vous dire quelle est l'empreinte carbone de la construction d'un iPhone, du visionnage d'une vidéo en streaming ou de l'envoi d'un e-mail ?
- Le projet Carbon X vise à accroître la sensibilisation et la compréhension de la durabilité numérique. Nous commençons par un objet numérique simple : les e-mails !

Qu'est-ce que Carbon X ?

- Carbon X est un ensemble d'outils, développé par Darwin X, qui fournissent des mesures d'empreinte carbone numérique et des jeux visant à changer les habitudes.
- Le tout premier outil que nous avons développé concerne les e-mails. Il s'agit d'un plugin Outlook que les entreprises peuvent déployer/propulser de manière centralisée à tous leurs employés pour introduire la durabilité numérique et stimuler une volonté collective de changer vers une utilisation des e-mails meilleure et plus respectueuse de l'environnement.
- Nous collaborons avec de grandes entreprises qui placent la durabilité numérique à l'agenda stratégique. Nous les aidons à façonner leur parcours vers le changement à grande échelle.



Pourquoi Darwin X ?

Une boutique de conseil innovante

- › Nous aidons nos clients à opérer des transformations complexes alliant Métier et Technologie
- › Nous combinons stratégie et capacité d'exécution dans des cycles courts qui génèrent une dynamique rapide du changement et des résultats visibles
- › Nous consacrons une grande partie de notre énergie à des travaux de R&D notamment dans le domaine du RSE et du digital soutenable ce qui nous a valu d'être certifié Jeune Entreprise Innovante



Des assets propriétaires

- › Nous construisons des indices propriétaires pour évaluer et benchmarker les dimensions de maturité digitale, ESG, Numérique écoresponsable
- › Nous proposons un catalogue de conférences et de formations RSE de qualité universitaire, ainsi que des outils de gamification



Une équipe engagée

- › Consultants en Stratégie, Architectes d'Entreprises, Ingénieurs techniques, Data scientists, Experts IA et Spécialistes RSE, nous sommes des « Thinkers » et des « Doers » qui combinent leurs savoir-faire pour créer de l'impact
- › Notre expert RSE est un contributeur reconnu du numérique Ecoresponsable en France, au travers de ses engagements auprès du HCNE, du Shift Project, de l'association Boavizta et des Grandes Ecoles d'ingénieur
- › Nos consultants RSE sont animateurs de la fresque du climat et de l'atelier 2 Tonnes.

